



# POWER STATIONS

**ECTRICOL**

Soluciones Eléctricas  
Para **Parques de Energía Solar**  
Autoconsumo | sistema de Generación Fotovoltaica a gran escala



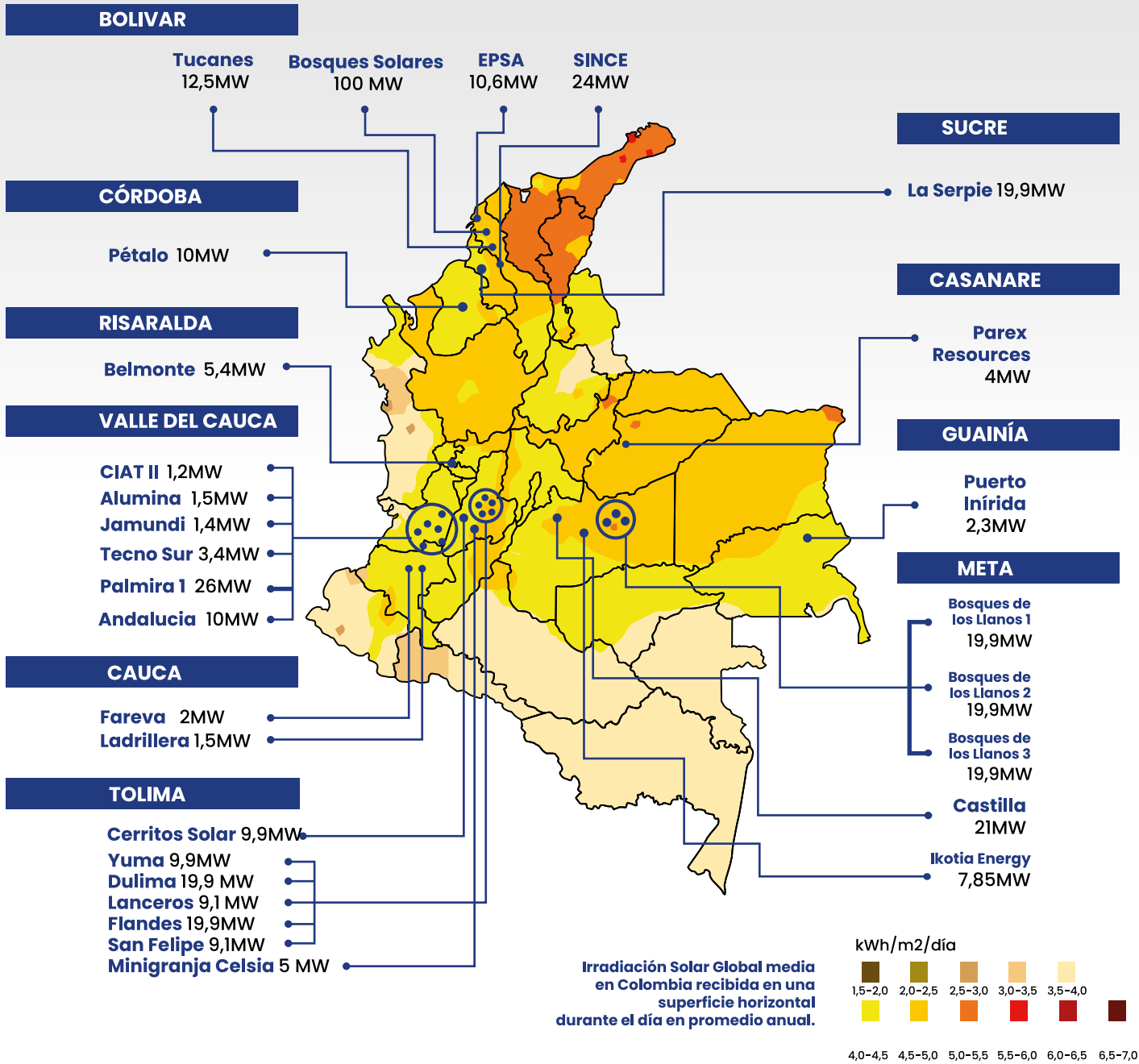
**ectricol** 



# Estamos Transformando la Energía en **30 Proyectos** de Generación Fotovoltaica

## NUESTRA EXPERIENCIA EN **ENERGÍA SOLAR** EN COLOMBIA

Nuestras Soluciones suman una Capacidad de **400MW** En Energía Solar





# ✓ Centro de Transformación Para Generación Fotovoltaica | Power Station Photovoltaic Generation



## Descripción

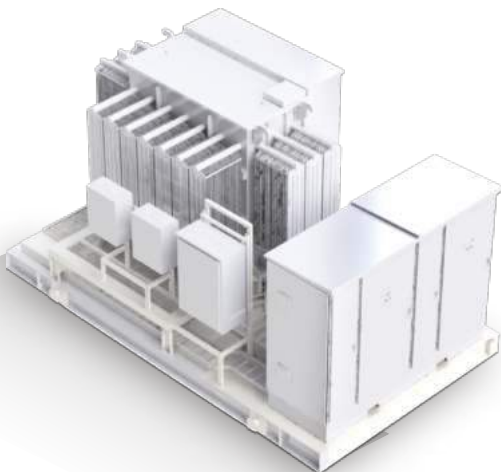
El centro de transformación fotovoltaico **ECTRICOL** para parques solares, es una solución con una base estructural tipo Skid para izaje 100% integrada conectada, probada y lista para ser instalada en sitio.

Solución especializada y utilizada en la generación de energía fotovoltaica, contiene en su interior un transformador convencional en aceite mineral o vegetal.

Capaz de adaptarse a diferentes escenarios climáticos, es una solución modular que puede ser desarrollada de acuerdo con las necesidades de cada proyecto.

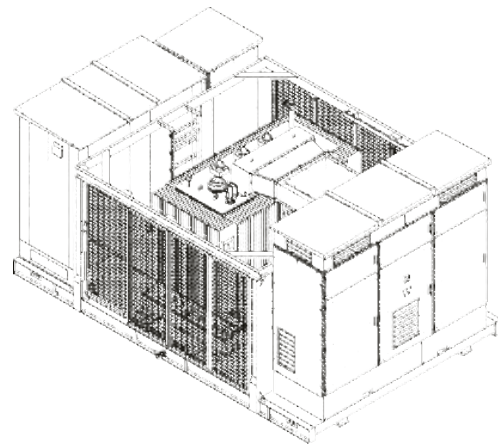
## Aplicación

- **Energías renovables**  
(Parques solares de generación fotovoltaica)



## Características

- Envoltorio metálica **IP 65** para alojar **celdas de media tensión tipo GIS Ormazabal** desde **36 kV** y hasta **25KA**
- Transformador desde **112,5 KVA** hasta **7.000KVA (34.500V)**
- Protecciones de **BT** con interruptores o fusibles hasta **800V**.
- Depósito de aceite para alojar el **100%** del aceite del transformador en caso de derrame.
- Protección con malla para el transformador en aceite. **(opcional)**.
- Incluye bandejas portacables para las conexiones de **BT** en cable o electrobarras.
- Tableros de **BT IP 65**.
- Solución **100%** integrada y con pruebas eléctricas en fábrica.



## ✓ Celdas GIS MT

Celdas **CGM.3** - 630A - 36KV

Celdas **CGMCOSMOS** - 630A - 24Kv

### Tipos de Celdas

- Línea (Función entrada - Salida).
- Protección fusible.
- Protección por interruptor automático.
- Interruptor pasante.
- Transferencias en media tensión.
- Medida.

### Características

- Modularidad total y extensibilidad futura, en ambas direcciones mediante el conjunto **ORMALINK**.
- Seguridad de personas, bienes y equipos: A prueba de arco interno, conforme a la **IEC 60298**.
- Seguridad y sencillez de operación, gran ergonomía de los elementos de maniobra e incorporación de enclavamientos adicionales.

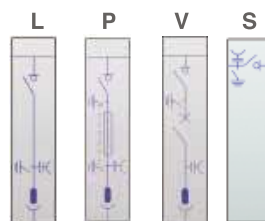
CGM.3



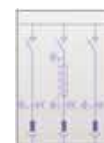
CGMCOSMOS



### UNIDADES FUNCIONALES MODULARES



2LP (RMU)



RLP



RLV



## ✓ Tableros BT

Tablero BT Protección de Inversores  
(Fusibles o Interruptor de Caja Moldeada)

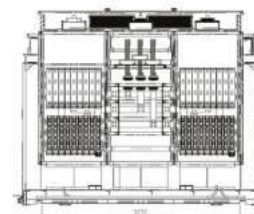
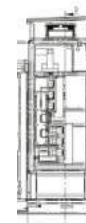
Tablero Servicios Auxiliares

### Características

- **IP 54** - Hasta **IP 65**
- Ventilación natural o forzada
- Medida en BT (**Opcional**)
- Todos los componentes y tableros cumplen norma **RETIE**
- Conexión y pruebas al transformador por **BT**
- Cantidad de protecciones según número de inversores.
- In promedio: **5000A** hasta **80kA**

Niveles de tensión lo define los inversores  
¿De que depende uso de Int. fusible ?

- Con interruptor hasta  $I_{cc} < 32kA$
- Con fusible hasta  $I_{cc} > 32kA < 120kA$
- Tensiones en BT: **480/ 600/ 660/ 800V**



## ✓ Transformador en Aceite Tipo Convencional

### Características

- **Rango:** Desde **25kVA** hasta **7.000 kVA (36kV)**
- **Bobinados:** Bidevanado o tridevanado
- **Líquidos Dieléctricos:** Aceite Mineral / Aceite Vegetal
- **Pintura:** Poliuretano (**Aplicaciones Outdoor**)
- Accesorios y protecciones según **Norma NTC**







# Soluciones Eléctricas Para **Parques de Energía Solar**

Autoconsumo | sistema de Generación Fotovoltaica a gran escala



Síguenos en nuestras  
redes sociales y página web



[www.ectricol.com](http://www.ectricol.com)



[@ectricol](https://www.facebook.com/ectricol)



[Industrias Ectricol](https://www.linkedin.com/company/industrias-ectricol)



[industrias\\_ectricol](https://www.instagram.com/industrias_ectricol)



**ectricol**

km 7.1 Aut. Medellín Parque  
Industrial Celta Bodega 119,  
Funza, Cundinamarca  
[contactenos@ectricol.com](mailto:contactenos@ectricol.com)  
+57 316 569 0783